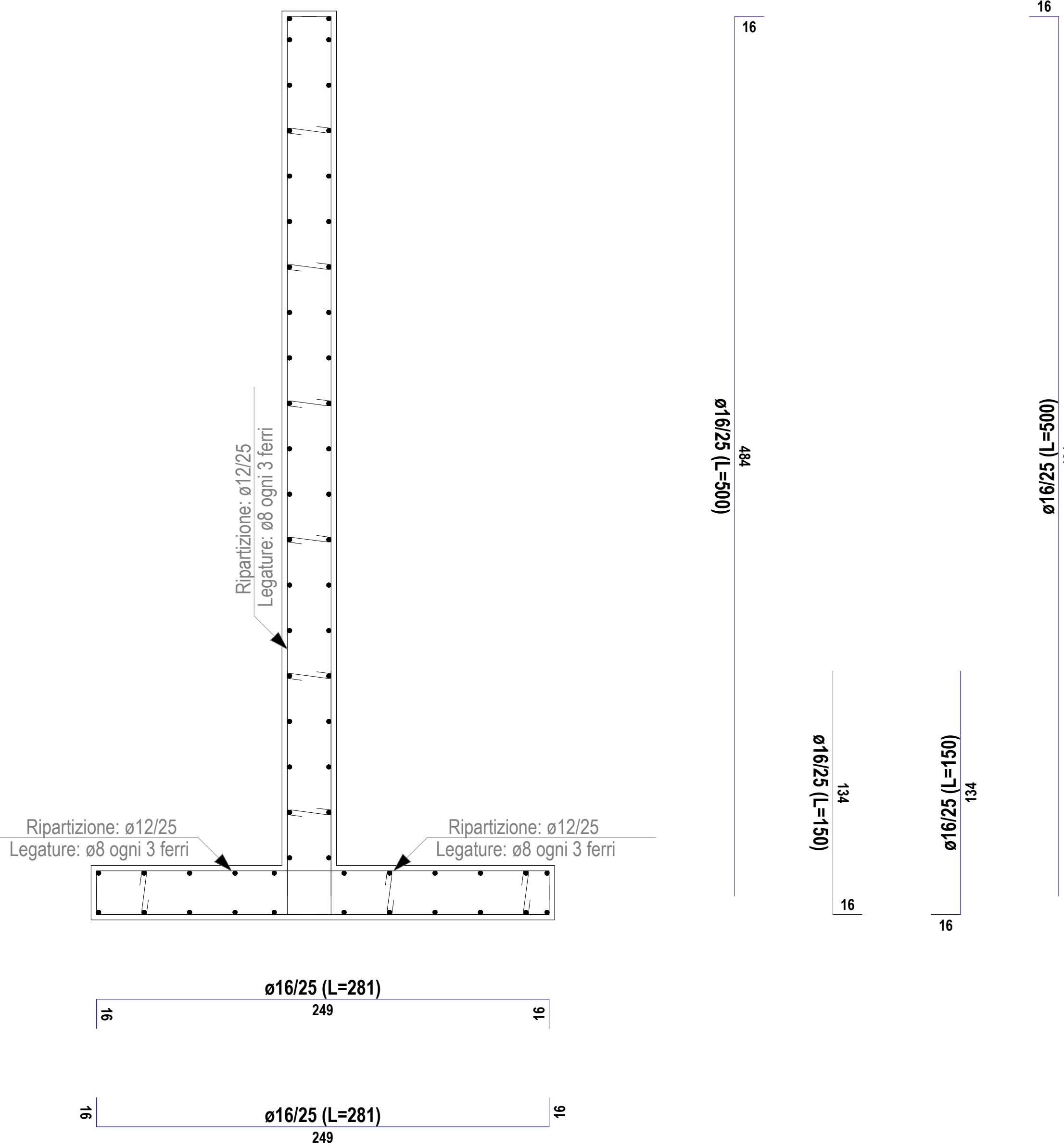
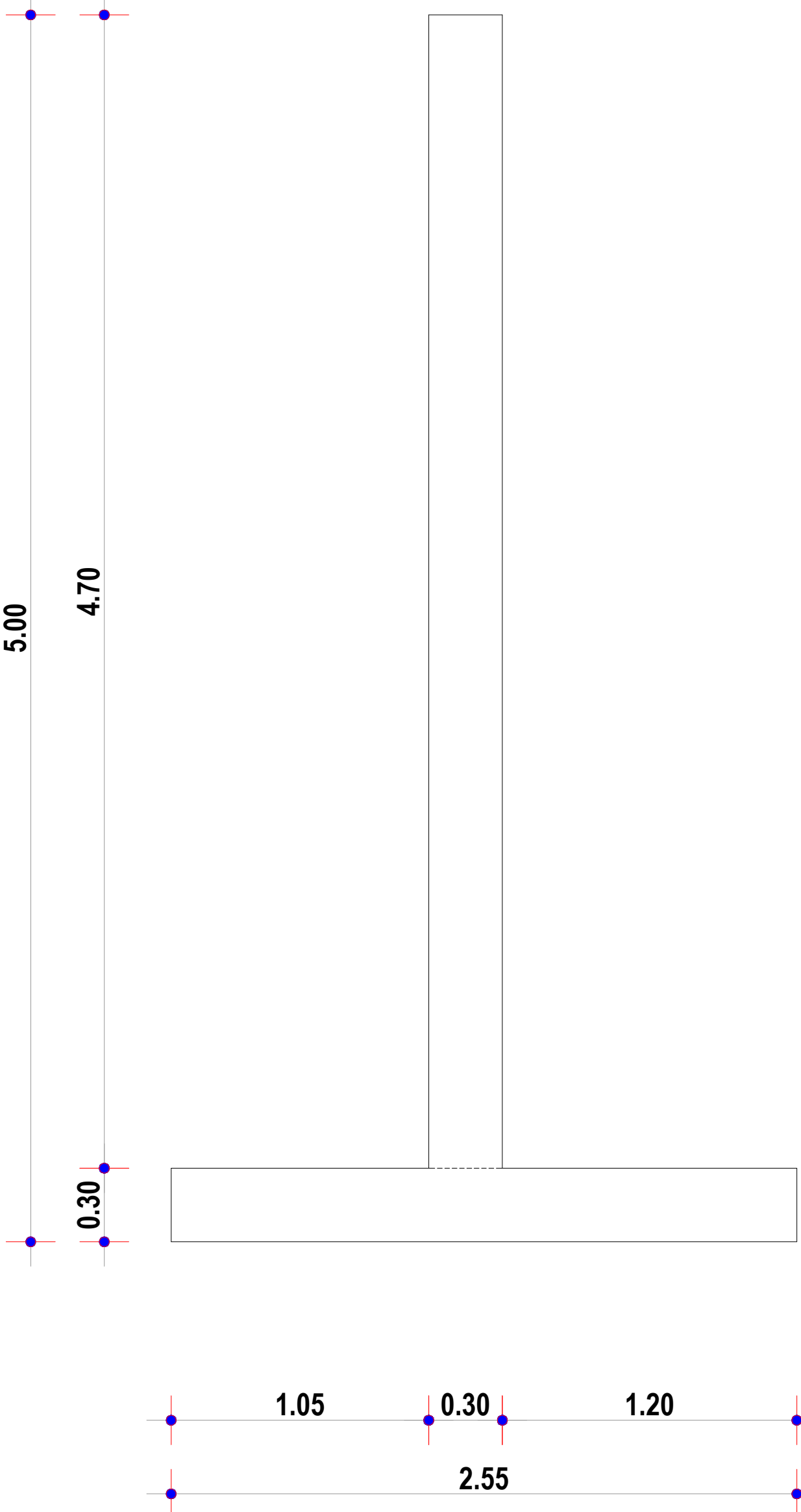


TABELLA MATERIALI E PRESCRIZIONI ESECUTIVE	
<b>CALCESTRUZZO / MAGLIONE</b>	
- Resistenza minima	CLASSE C25 / C25
<b>CALCESTRUZZO - STRUTTURE FONDAMENTAZIONI</b>	
- Classe di prestazione garantita	CLASSE C25 / C25
- Classe di esposizione ambientale	XCl-XC2 (EN 12391)
- Rapporto Acqua / Cemento MAX	XCl-XC2 (EN 12391)
- Contenuto minimo di cemento	320 kg/m <sup>3</sup>
- Classe di consistenza	0,55
- (Slump 190-300 mm)	
- Diametro massimo degli aggregati	S4
	25 mm (fondazioni) - 16 mm (elevazioni)
<b>ACCIATO</b>	
- Acciaio per cemento armato	TIPO B450 C
- Limite di snervamento	f <sub>y</sub> > 450 N/mm <sup>2</sup>
- Limite di rottura	f <sub>t</sub> > 540 N/mm <sup>2</sup>
<b>N.B. 1. LE GIUNZIONI DELLE BARRE DOVRANNO ESSERE</b>	
<b>AD ADEGUATA DISTANZA IN MODO DA GARANTIRE CHE IN</b>	
<b>QUALSIASI SEZIONE ALCUNA DEL 50% DELLE BARRE SI</b>	
<b>PRESENTI CONTINUO (O PIU' DI) GIUNZIONI</b>	
<b>N.B. 2. PRESCRIZIONI PER INTERRUZIONE DI GETTO</b>	
<b>LE SEZIONI IN CORRISPONDENZA ALLA PRESSIONE DI GETTO</b>	
<b>DOVRANNO ESSERE CONFINATE CON PANNELLI TIPO</b>	
<b>"PERMEONE" E T. AL FINE DI GARANTIRE INDELEGATA</b>	
<b>SCARICAZIA</b>	
<b>N.B. 3. OVVE NON SPECIFICATO LE SOVRAPPOSIZIONI TRA LE BARRE</b>	
<b>DI ARMATURA DEVONO ESSERE DI ALMENO 400</b>	
<b>N.B. 4. TUTTE LE LEGATURE A SPILLA DEVONO TRATTENERE ANCHE</b>	
<b>LE STAFFE</b>	



## COMUNE DI CAPACCIO PAESTUM

Opera

**LAVORI DI COMPLETAMENTO DELLE OPERE DEL  
TERRAZZAMENTO "A" DELL'AMPLIAMENTO DEL CIVICO  
CIMITERO IN PROGETTO FINANZA**

Livello progettuale

### PROGETTO ESECUTIVO

Elaborato	<b>STATO DI PROGETTO:</b>		Scala
<b>TAV. 10.1</b>	<b>MURO DI CONFINO N.1 IN C.A. PIANTA, SEZIONE, PROSPETTI DISTINTA ARMATURA.</b>		<b>VARIE</b>
30/09/2019		PRIMA EMISSIONE	
Data	Rev.	Descrizione	Redattore
PROGETTISTA		DIREZIONE LAVORI	IL COLLAUDATORE
ING. CARMINE LANDE			

COMMITTENTE:

**COMUNE DI CAPACCIO PAESTUM  
AREA V**

Verificato:

Visito:

Approvato:

RUP:

ing. Carmine Greco